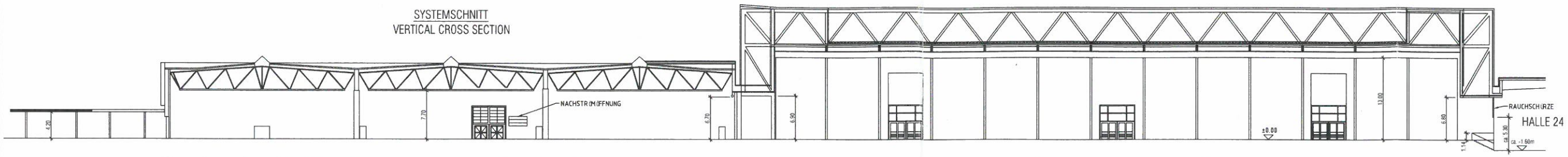
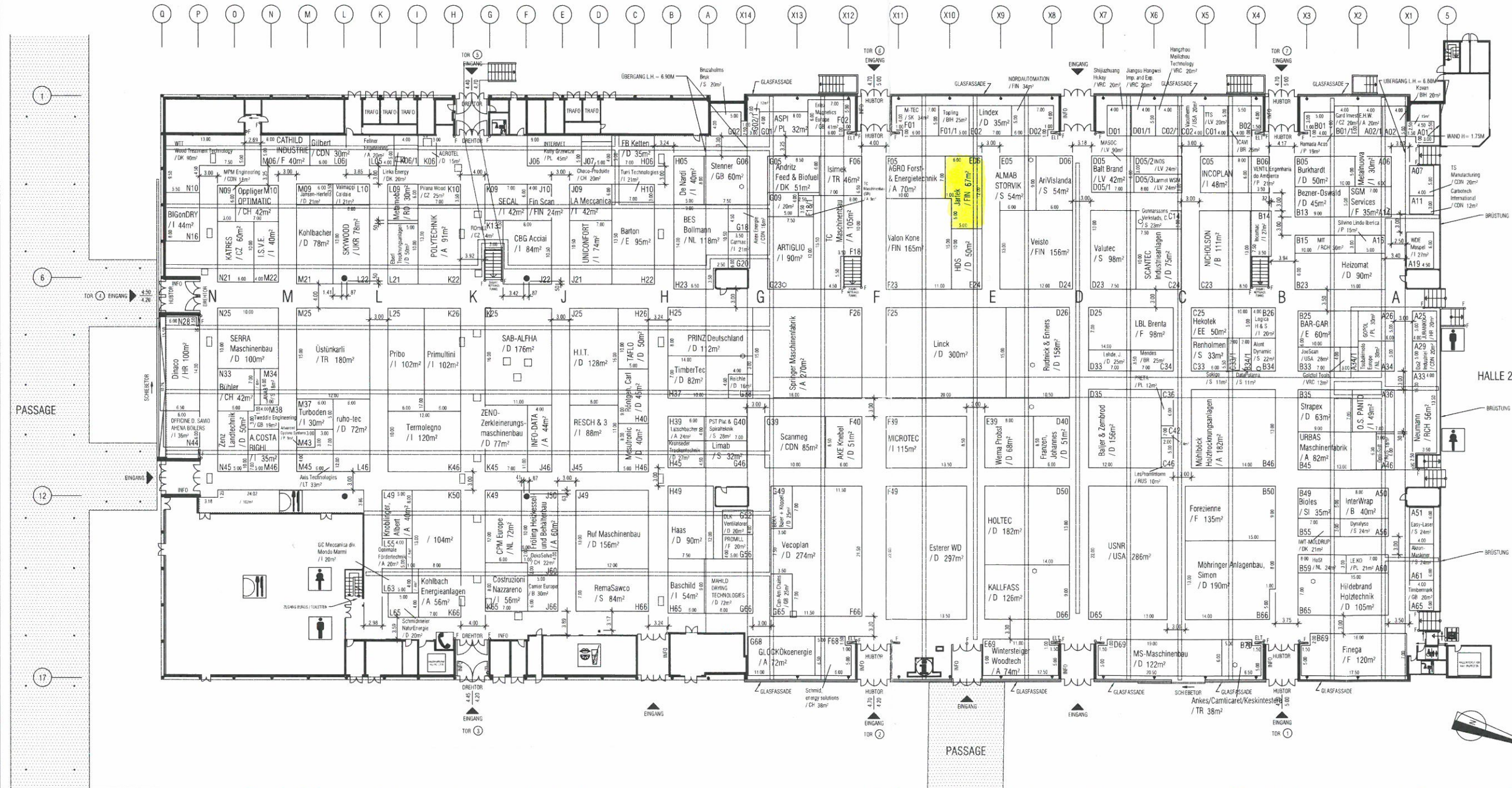


NUR FÜR DEN INTERNEN GEBRAUCH NICHT ZUR VERÖFFENTLICHUNG
FOR INTERNAL USE ONLY - NOT FOR PUBLICATION

SYSTEMSCHNITT
VERTICAL CROSS SECTION



STAND / AS OF:
14.02.2019



MAX. STANDBAUHÖHE IM SYSTEMSCHNITT /
MAX. STAND HEIGHT IN VERTICAL CROSS-SECTION

1-GESCHOSSIGE BAUWEISE UND 2-GESCHOSSIGE BAUWEISE /
ONE-STORY STAND AND TWO-STORY STAND

(C) DEUTSCHE MESSE AG. INFERIENCES VERBODEN EN VERBODEN ZIJN
NUR IN SPRACHE MET DEM TECHNISCH VERVALTEND MANAGER DER
DEUTSCHE MESSE AG /
(C) DEUTSCHE MESSE AG. MODIFICATIONS RESERVED. ALTERATIONS
PROHIBITED UNLESS APPROVED BY THE TECHNICAL EVENT MANAGEMENT DEPT. OF
DEUTSCHE MESSE AG.

ALLE MAASSE SIND VOR ORT ZU PRÜFEN. FÜR ALLE DIMENSIONEN SIEHEN SIE DEN ORT.

FEUERLOSCHER, FEUERWEILER /
FIRE EXTINGUISHER, FIRE ALARM
FEUERLOSCHERPLAN 0 / 1 / 1 =
FIRE HYDRANT w / h / s = 1.50 / 1.95 / 0.28 m

HALLENSTÜTZEN / HALL COLUMNS

ELT
ELT VERBODEN 0 / 1 / 1 = 0.90 / 1.05 / 0.25 m

SCHÄCHTE / SHAFTS

KANALE ANSCHLUSSPUNKTE
IM FUSSBODEN ZUR
STANDVERSÖRGERUNG
IN THE FLOOR TO
SUPPLY THE STAND AREA

ZUGANG GEWÄHRLEISTEN -
DO NOT OBSTRUCT ACCESS -

LICHTHÖHE - 6.70 m - 1.00 m JE NACH STANDORT!
STELLENREISE GEMEINSAM MIT DER WIRTSCHAFTSABTEILUNG
MAX. HEIGHT CLEARANCE FOR EXHIBITS - 6.70 TO 1.00 m DEPENDING ON LOCATION.
ACTUAL CLEARANCE LOWER IN SOME PLACES DUE TO ARCHITECTURAL SPECIFICS

MAX. FUSSBODENBELASTUNG / MAX. FLOOR LOAD 100 KN/M²
(GILT NICHT AUF SCHÄCHTEN UND VERBODENSKANÄLEN) /
(NOT VALID FOR SHAFTS OR SUPPLY CHANNELS)

HALLE / HALL
25

Deutsche Messe

VERMIETPLAN /
RENTAL FLOOR PLAN
LIGNA HANNOVER 2019

Scale: 1:500
Date: 14.02.2019
Drawing: 1/1
Sheet: 1/1
Scale: 1:500
Date: 14.02.2019
Drawing: 1/1
Sheet: 1/1